

FICHA TECNICA

PUERTA PLACA CORREDIZA DE EMBUTIR

LINEA TRADICIONAL (MDF / GUATAMBU / CEDRO / ROBLE / MELAMINA)

LINEA EPC 2001 / LINEA MASONITE / LINEA HARD PLACK



DESCRIPCION TECNICA

Marco metálico en chapa plegada BWG 18.

Pintado electroestático. Marco cajón con nervios de refuerzo. Revestimiento lateral en metal desplegado.

Marco madera macizo de cedro o pino finger jointed.

Estructura metálica combinada con revestimiento de madera maciza en las partes a la vista (jambas y dintel). Aristas molduradas.

Hoja placa

Se presentan en MDF de 3 mm.

MDF de 9 mm. Pantografiado (Línea EPC 2001),

MDF de 9 mm. Enchapado (Línea Hard-plack)

Línea MASONITE.

Enchapadas en Guatambú, Cedro, Roble y Melamina. Encolada y prensada en caliente a 120° C.

Espesor: 44 mm. (MDF), 47 mm. (Enchapados)

Bastidor perimetral de álamo /pino finger jointed con estacionamiento natural de 1 año.

Refuerzo interior para cerradura.

Relleno:* Nido de abeja celulósico, cuadrícula de terciado de 5 x 5 cm. , 100% macizo.

* Ver limitaciones de cada Línea de Puertas. Consultar ficha correspondiente.

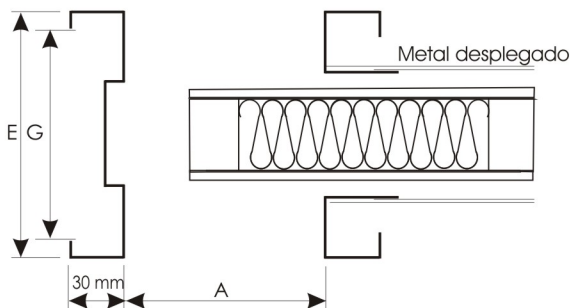
Herrajes:

Carros colgantes de nylon con rulemanes. Cubetas plásticas doradas embutidas. Cerradura de 1° calidad.

Puertas Código de Edificación G.C.B.A.

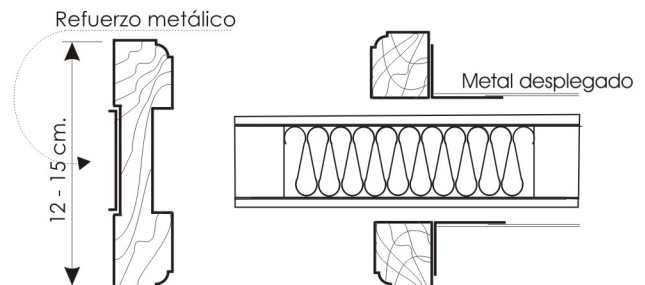
Consultar Ficha Correspondiente

MARCO METALICO



Tabique 10 G=11 cm E=13,5 cm
Tabique 15 G=15 cm E=17,5 cm

MARCO MADERA



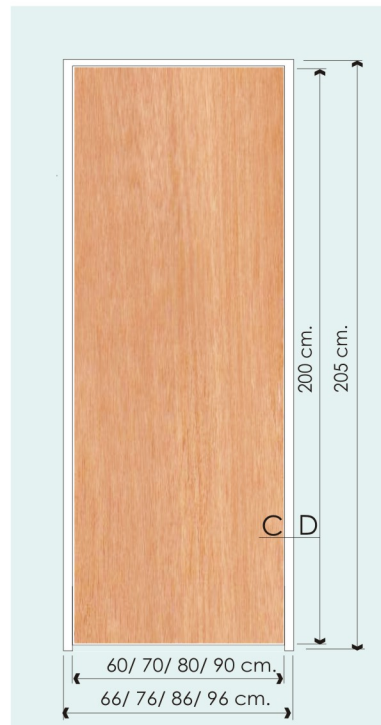
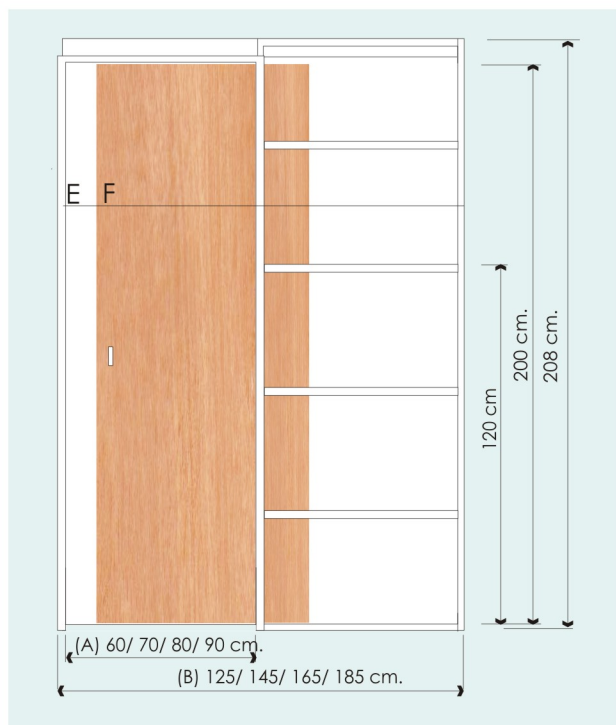
Diseño: Arq. Alberto Freidzon Adler. EXTRA PLACK podrá modificar las dimensiones indicadas sin previo aviso y sin que esto implique responsabilidad alguna. Prohibida su reproducción total o parcial sin autorización del autor.

FICHA TECNICA

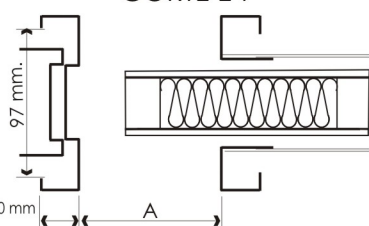
ABERTURAS PARA CONSTRUCCION EN SECO

PUERTA PLACA CORREDIZA DE EMBUTIR

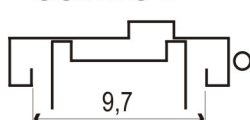
PUERTA PLACA DOBLE CONTACTO



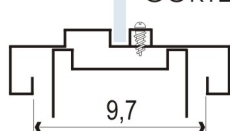
CORTE E-F



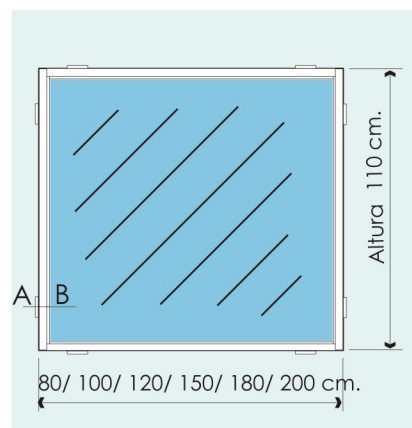
CORTE C-D



CORTE A-B



PAÑO FIJO



DESCRIPCION TECNICA

Marco metálico en chapa plegada BWG 18 . Pintado electroestático.

Puerta placa: Bisagras pasantes soldadas interiormente. **Puerta corrediza:** Marco cajón con nervios de refuerzo.

Hoja placa

Se presentan en MDF de 3 mm. MDF de 9 mm. Pantografiado (Línea EPC 2001), MDF de 9 mm.

Enchapado (Línea Hard-plack), Línea MASONITE. Enchapadas en Guatambú, Cedro, Roble y Melamina.

Encolada y prensada en caliente a 120° C. Espesor: 44 mm. (MDF), 47 mm. (Enchapados)

Bastidor perimetral de álamo /pino finger jointed con estacionamiento natural de 1 año. Refuerzo interior para cerradura.

Relleno:* Nido de abeja celulósico, cuadrícula de terciado de 5 x 5 cm. , 100% macizo.

* Ver limitaciones de cada Línea de Puertas. Consultar ficha correspondiente.

Herrajes Puerta Corrediza:

Carros colgantes de nylon con rulemanes. Cubetas plásticas doradas embutidas. Cerradura de 1° calidad.

Puertas Código de Edificación G.C.B.A. Consultar Ficha Correspondiente

FABRICADO POR
EXTRAPLACK S.R.L.

Olegario V. Andrade 245 - (1661) Bella Vista, Ruta 8 Km. 28,8 - Provincia de Buenos Aires

Tel. / Fax.: (54 11) 4666-5359/ 5664/ 5703 4668-1338/ 1361

E-mail: ventas@extraplack.com Web: www.extraplack.com