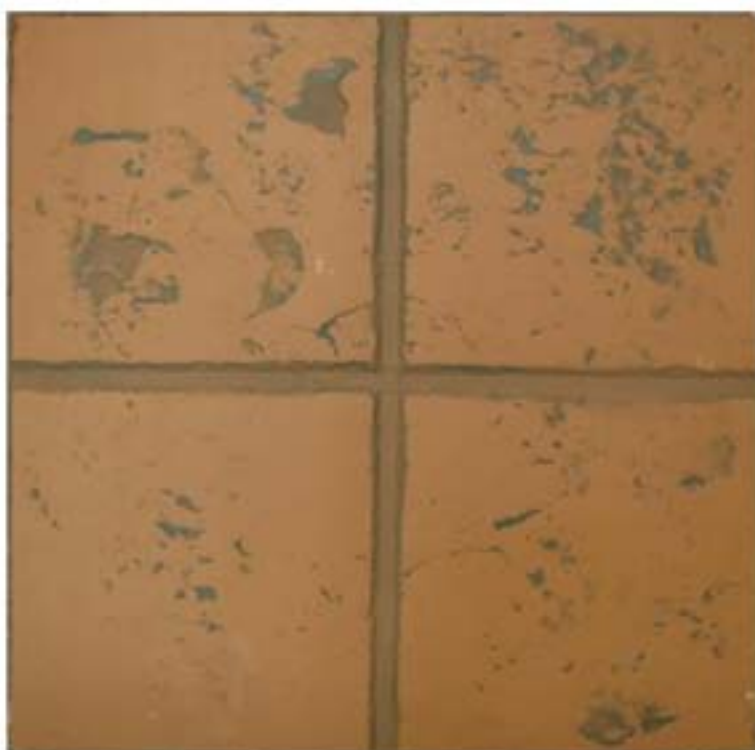


FORTE



Ficha Técnica

Pasta: roja

Formato: 33x33

Tipo de piso: UGL (no esmaltado)



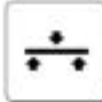
Calidad: Primera / Calibre 1-2-3 / Tono: No

Consideración especial palletizado: Cantidad Piezas x Caja: 11 un. (1,1979 m² / caja)

Junta mínima recomendada: 10 mm

Accesorios: No

Propiedades Físicas

Parámetro	Requerimiento ISO 13006	Piso LOSA
 Absorción de agua (grupo A1b - Part2)	$6\% < A_c \leq 10\%$	Cumple
 Abrasión Profunda	Máx. 1062 mm ³	≤ 200 (TI) transito Intenso
 Resistencia a la Flexión	≥ 92 kg / cm	≥ 400 kg / cm