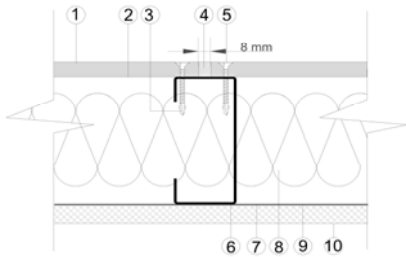
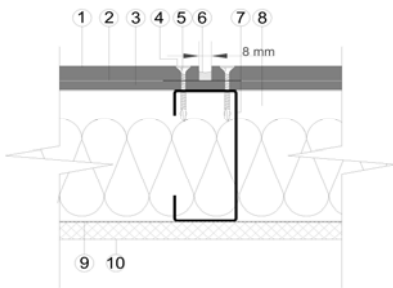


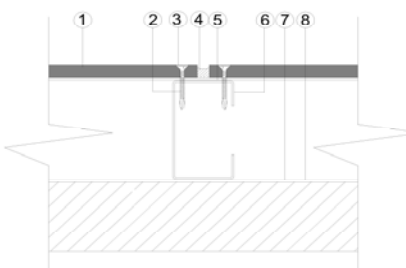
ORIENTATIVO DE CONSUMO - SISTEMAS DE CERRAMIENTOS - REVESTIMIENTOS



TIPOLOGÍA 1 : MURO SIMPLE (m2)		x m2	unidad
1	Superboard ST 10 mm (borde recto) exterior	1,05	m2
2	Membrana Tyvek (Barrera de viento y agua)	1,05	m2
3	Tornillos Tel alas 8 x 1" 1/4	14	unid.
4	Sellador Sikaflex AT Facade (*)	2	ml
5	Masilla Acrílica para exterior (masillado tornillos)	0,4	kg
6	Perfil PGC de 100 mm x 0,90mm	3,20	ml
7	Perfil PGU de 100 mm x 0,90mm	1,20	ml
8	Lana de vidrio e: 50 mm (Aislación térmica)	1,05	m2
9	Barrera de vapor polietileno de 200 mic.	1,05	m2
10	Durlock 12,5 cm junta tomada (interior)	1	m2



TIPOLOGÍA 2: MURO CON DOBLE PLACA (m2)		x m2	unidad
1	Superboard ST 10 mm (borde recto) exterior	1,05	m2
2	Superboard ST 6 mm (borde recto) exterior	1,05	m2
3	Membrana Tyvek (Barrera de viento y agua)	1,05	m2
4	Tornillos Tel alas 8 x 1" 1/2	28	unid.
5	Sellador Sikaflex AT Facade (*)	2	ml
6	Lana de vidrio. E: 50 mm (Aislación térmica)	1,05	m2
7	Perfil PGC de 100 mm x 0,90mm	3,20	ml
8	Perfil PGU de 100 mm x 0,90mm	1,20	ml
9	Barrera de vapor polietileno de 200 mic.	1,05	m2
10	Durlock 12,5 cm junta tomada (interior)	1	m2
11	Masilla Acrílica para exterior (masillado tornillos)	0,4	kg



TIPOLOGÍA 3: REVESTIMIENTO SB ST		x m2	unidad
1	Superboard ST 10 mm (borde recto) exterior	1,05	m2
2	Tornillos Tel alas 8 x 1" 1/4	14	unid.
3	Sellador Sikaflex AT Facade (*)	2	ml
4	Cinta autoadhesiva	3,2	ml
5	Masilla Acrílica para exterior (masillado tornillos)	0,4	kg
6	Perfil PGC de 70 mm x 0,90mm	3,20	ml
7	Perfil PGU de 70 mm x 0,90mm	1,20	ml

(*) 1 cartucho de sellador de 310cm3 cubre 3ml de junta de 10 x 10mm