

Tapas de Inspección Durlock®

ACCESORIOS

Permiten el acceso a paredes y cielorrasos de junta tomada, para visitas de inspección y trabajos de mantenimiento en instalaciones eléctricas, aire acondicionado, etc.

Están compuestas por un marco fijo de aluminio y un marco móvil (90°), que puede ser desmontado para facilitar el acceso.



- ➔ Fácil acceso a las instalaciones para inspección.
- ➔ Rápida y fácil colocación.
- ➔ Excelente calidad de terminación.
- ➔ Livianas e inoxidables.

Dimensiones de los modelos

	Medidas (mm)	Marco Vista	Marco Oculto
Modelo I	400 X 400	■	■
Modelo II (*)	500 X 500	■	■
Modelo III	600 X 600	■	■
Modelo IV Prepintado blanco	600 X 600	■	■
Modelo V (*)	600 X 400	■	■
Modelo VI	600 X 1200	■	■

(*) A pedido.

TAPA DE INSPECCIÓN DURLOCK®

Marco Vista

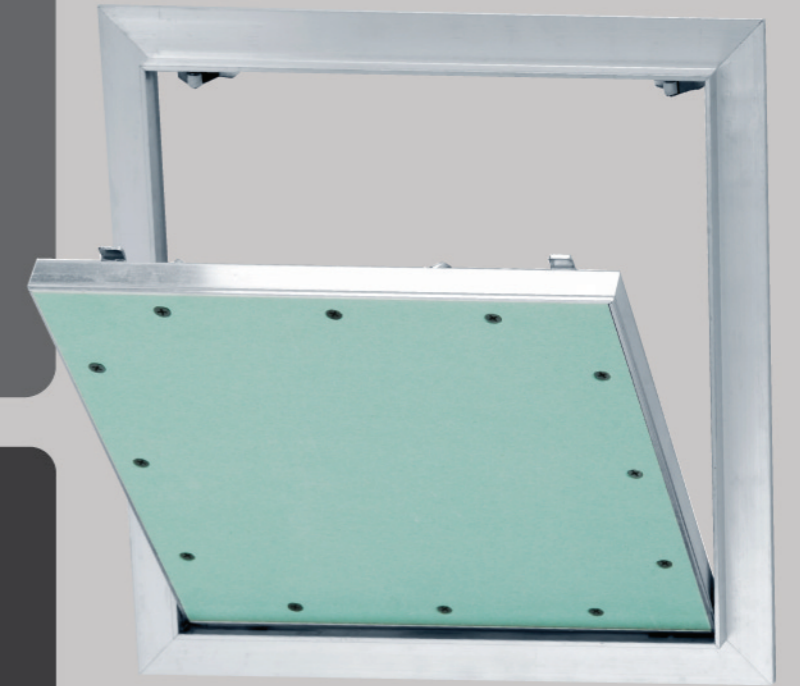
- Con marco perimetral de aluminio y Placa Durlock® Estándar.
- Ideales para obras terminadas.
- Aplicación posterior al emplacado o pintado del área.
- Instalación práctica mediante cuelgues, ídem sistema Desmontables.
- Excelente integración a la superficie.



TAPA DE INSPECCIÓN DURLOCK®

Marco Oculto

- No poseen marco expuesto.
- Aplicación en transcurso de obra.
- Instalación sin cuelgues ni soportes en losa, fijándose directamente al cielorraso.
- Apertura controlada mediante sistema tipo click o snaplock, sin herramientas.
- Máximo nivel de terminación.



PRODUCTOS ESPECIALES MARCO OCULTO

- Tapas Inspección con placa fonoabsorbente Durlock® Exsound.
- Tapas Inspección en doble ángulo.
- Tapas Inspección con formato circular.
- Tapas Inspección revestidas con cerámicos.
- Tapas Inspección para hidromasajes.

ACCESORIOS

Tapas de Inspección Durlock®

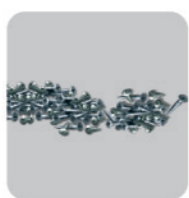
CADA VEZ
TENÉS MÁS OPCIONES
PARA ACCEDER AL INTERIOR
DE LA PERFECCIÓN

ACCESORIOS



CINTAS

CINTA DE PAPEL MICROPERFORADA
CINTA MESH AUTOADHESIVA



TORNILLOS

T1, T2 Y T3 CON Y SIN MECHA
FIJACIONES COMPLETAS



HERRAMIENTAS

ESPÁTULAS, LLANAS, REFILADORES,
TIJERAS, NIVELES, LÍNEAS, ESCUADRAS



PINTURA

LATEX INTERIOR ESPECIAL
PARA SISTEMA DURLOCK®

Nota: los datos técnicos de este documento son indicativos. Durlock S.A. mantiene la facultad exclusiva de ejercer la modificación y/o anulación de materiales, productos y/o especificaciones, sin previo aviso. Para asegurarse la correcta aplicación de los materiales, consulte a un instalador idóneo que garantice la aptitud para el fin previsto.

Av. Brig. Juan M. de Rosas 2720
(B1754FTT) San Justo,
Buenos Aires
Tel. (011) 4480-6090
info@durlock.com.ar
www.durlock.com



empresario: mayo 2010

an ETEX GROUP company

